



Projection virtuelle non contractuelle proposée par IACrea

## Maison moderne de 128m<sup>2</sup>

CAEN 14000

**359 000 € \***

\* Honoraires à la charge du vendeur

**Guy HOQUET CAEN RIVE  
DROITE**

57-59 rue Saint Michel  
14000 Caen

**0231712550**

## Maison moderne de 128m<sup>2</sup>

Laissez-vous séduire par cette superbe maison de 128m<sup>2</sup> située à Saint-André-sur-Orne, parfaite pour accueillir votre famille dans un confort absolu !

Les atouts qui font la différence :

- +Quatre chambres dont une suite parentale : offrez-vous un espace privé avec salle d'eau pour plus d'intimité et de confort.
- +Grand séjour lumineux : profitez d'un espace de vie spacieux et convivial pour vos moments en famille ou entre amis.
- +Cuisine aménagée et équipée : moderne et fonctionnelle, elle ravira les amateurs de gastronomie.
- +Chauffage au sol avec pompe à chaleur : confort thermique optimal et économies d'énergie garanties.
- +Terrain de 582m<sup>2</sup> : un extérieur idéal pour les loisirs en plein air, le jardinage ou les moments de détente.
- +emplacement recherché à Saint-André-sur-Orne : bénéficiez d'un cadre de vie agréable et paisible, à proximité des commodités.

Cette maison réunit espace, modernité et prestations de qualité pour un quotidien confortable et pratique. Ne manquez pas cette occasion unique !

Contactez dès maintenant GUY HOQUET CAEN RIVE DROITE pour organiser une visite et laissez-vous charmer par cette belle demeure.

128 m<sup>2</sup>

6 pièce(s)

4  
chambres

1 sdb

1 sde

## Fiche technique du bien

Bien en copropriété	Non
Surface séjour	49.91 m <sup>2</sup>
Jardin	Oui
Année construction	2014
Neuf - Ancien	Récent
Fenêtres	Mixte alu et pvc
Assainissement	Tout à l'égout
Salle(s) de bains	1
Salle(s) d'eau	1
WC	2
Cuisine	Américaine Amenagée Equipée
Type Chauffage	Individuel
Mécanisme Chauffage	Au Sol
Mode Chauffage	Pompe à chaleur
Eau chaude	Thermodynamique
Etat intérieur	Bon
Cheminée	Conduit existant
Type de Stationnement	Exterieur_Couvert

Diagnostic Energétique

Oui

Conso Energ

72 kWh/m2 par an

## Bilan énergétique

DPE non communiqué

GES non communiqué

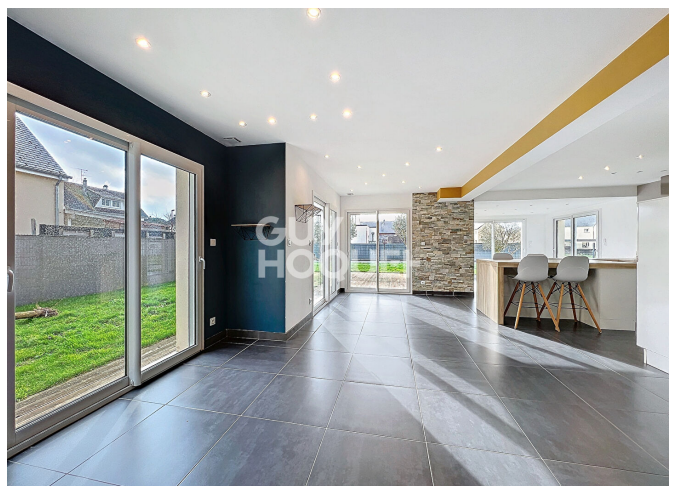
## Photos du bien



Projection virtuelle non contractuelle proposée par IACrea











Projection virtuelle non contractuelle proposée par IACrea



Projection virtuelle non contractuelle proposée par IACrea



